



Ваше успешное решение
для идеальных
закусок!



Atollspeed
by *WIESHE*

**Скорость
приготовления!**



**Готовьте как профессионал – без
потери времени!**

Atollspeed

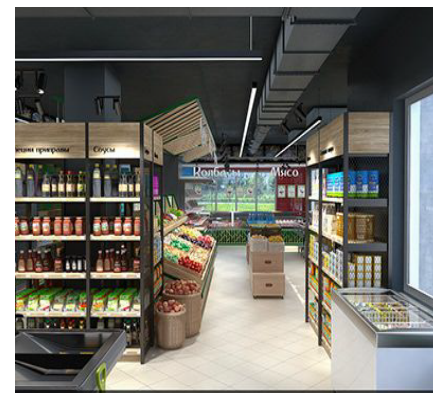
by *WIESHEU*

- Гибридная технология – сочетание теплового удара и микроволн - сокращает время приготовления до 20 раз
- Для приготовления, поджаривания, обработки на гриле и подогрева продуктов - свежих и замороженных.
- Идеальный румянец и корочка гарантированы, равно как и отличный вкус.
- Температура выпекания, скорость воздушного потока и интенсивность микроволн могут настраиваться индивидуально для каждого продукта



Подходит для:

- ФИЛИАЛОВ ПЕКАРЕН, КОФЕЕН
- АЗС
- РЕСТОРАНОВ И ТОЧЕК БЫСТРОГО ПИТАНИЯ
- DARK KITCHEN СЛУЖБ ДОСТАВКИ ЕДЫ
- БАРОВ
- ОТЕЛЕЙ
- СУПЕРМАРКЕТОВ
- СТОЛОВЫХ



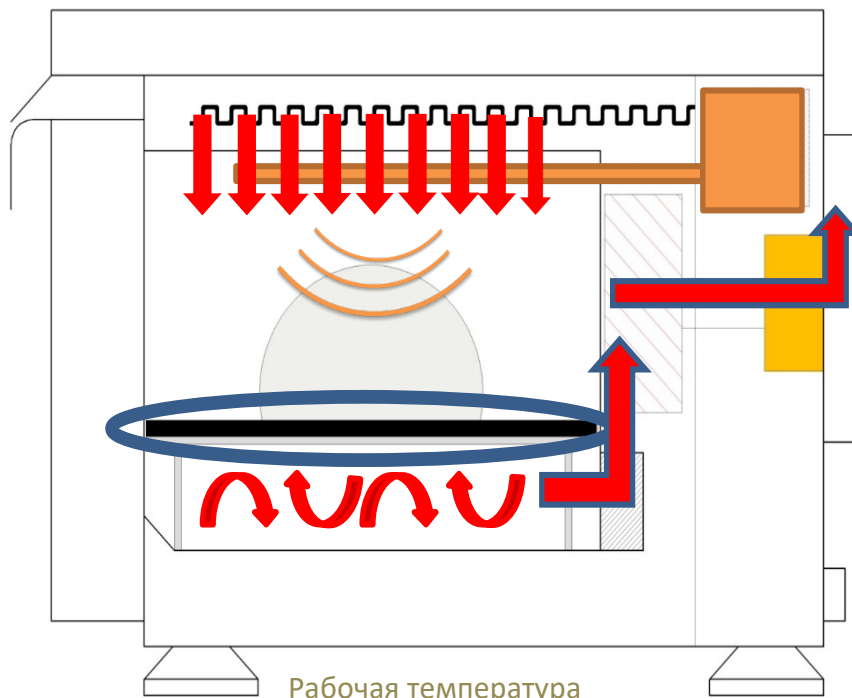
Основные технические решения.

Технология теплового удара

Позволяет получить идеальный колер и хрустящую корочку продукта.

Hot-Spot-Platte

Специальная металлическая пластина, обладающая высокой теплоемкостью.



Рабочая температура

До 270°C

Микроволны

Разогревает продукт изнутри. Регулировка мощности излучения позволяет добиваться необходимой температуры внутри в зависимости от вида продукта.

Каталитический фильтр.

Очищает от запаха и частичек жира выходящий из камеры воздух.

AS300H Easy



НОВИНКА

- Пониженное энергопотребление
- Возможность объединения печей в сеть
- Компактные размеры

AS300H plus



ЛИДЕР ПРОДАЖ

- Есть в черном цвете
- Компактные размеры
- Воздушный фильтр в базовой комплектации

AS400H



МОЩНАЯ МОДЕЛЬ

- Увеличенная печная камера
- Два магнетрона
- 380 В

ТЕХНИЧЕСКИЕ ХАРАКТЕРИСТИКИ

AS300H Easy



AS300H plus



AS400H



ТЕХНИЧЕСКИЕ ДАННЫЕ

Модель	AS300H Easy
Наружные размеры (Ш × Г × В)	445 × 887 × 570 мм
Размеры камеры выпечки (Ш × Г × В)	317 × 311 × 170 мм
Электрическое подключение	220–230 В/1-фазн./PE/50 Гц
Вес	65 кг
Предохранитель	C16
Макс. потребляемая мощность	3,3 кВт
Цвета	● нержавеющая сталь

ТЕХНИЧЕСКИЕ ДАННЫЕ

Модель	AS300Hplus/AS300HBplus
Наружные размеры (Ш × Г × В)	445 × 887 × 570 мм
Размеры камеры выпечки (Ш × Г × В)	317 × 311 × 170 мм
Электрическое подключение	220–230 В/1-фазн./PE/50 Гц
Вес	65 кг
Предохранитель	C16
Макс. потребляемая мощность	3,3 кВт
Цвета	● нержавеющая сталь ● исполнение в черном цвете

ТЕХНИЧЕСКИЕ ДАННЫЕ

Модель	AS400H
Наружные размеры (Ш × Г × В)	583 × 730 × 592 мм
Размеры камеры выпечки (Ш × Г × В)	450 × 350 × 200 мм
Электрическое подключение	380–400 В/3-фазн./PE/50 Гц
Вес	91,4 кг
Предохранитель	3 x D20
Макс. потребляемая мощность	4,9 кВт
Цвета	● нержавеющая сталь ● исполнение в черном цвете (по запросу)

ПРЕИМУЩЕСТВА



ДИЗАЙН

- Компактная конструкция
- Разные размеры
- Исполнение в черном цвете



КАТАЛИТИЧЕСКИЙ ФИЛЬТР

- Система отвода воздуха не требуется
- Не требует обслуживания, с функцией самоочистки
- Защита от посторонних запахов и вкусов



УПРАВЛЕНИЕ

- сенсорный экран 7"
- 100 программ
- USB-разъем для удобной передачи данных



ПРОИЗВОДИТЕЛЬНОСТЬ

- Подключение 220 В
- Энергоэффективный нагрев
- Мощный микроволновый модуль

ПРЕИМУЩЕСТВА



ТЕХНОЛОГИЯ ТЕПЛОВОГО УДАРА

- Управляемый тепловой удар
- Равномерное подрумянивание и корочка
- Идеальный результат жарки и выпекания



ОЧИСТКА

- Гигиеничная пекарная камера из нержавеющей стали
- LCD дисплей
- Режим охлаждения

ПРОГРАММИРОВАНИЕ

- память на 100 программ
- 24 избранных программы
- 10 групп продуктов, 10 программ в каждой группе
- Имя и пиктограмма для каждой программы
- 5 шагов в каждой программе



Регулируемые параметры:

- Температура (максимум 280 градусов)
- Время – в минутах и секундах
- Интенсивность конвекции (10-100%)
- Интенсивность микроволн (0-100%)



АКСЕССУАРЫ

В стандартной комплектации:



Дополнительно:



ВСЕГО ЗА НЕСКОЛЬКО СЕКУНД:

Простой путь к широкому ассортименту закусок!



Atollspeed
by *WIESHEU*